

# Genie® Z<sup>®</sup>-62/40 & Z-62/40 TraX™

## Especificaciones

| Modelos   | Z-62/40 & Z-62/40 TraX | Z-62/40 & Z-62/40 TraX |
|---|------------------------|------------------------|
| Dimensiones   | US                     | Metric                 |
| Altura máxima de trabajo <sup>(1)</sup>   | 67 ft 11 in            | 20.87 m                |
| Altura máxima de la cesta   | 61 ft 11 in            | 18.87 m                |
| Alcance horizontal máx.   | 40 ft 9 in             | 12.42 m                |
| Altura de articulación máx.   | 25 ft 7 in             | 7.8 m                  |
| <b>A</b> Longitud de la cesta   | 3 ft/2 ft 6 in         | 0.91 m/0.76 m          |
| <b>B</b> Anchura de la cesta  | 8 ft/6 ft              | 2.44 m/1.83 m          |
| <b>C</b> Altura - replegada (neumáticos)  | 8 ft 4 in              | 2.54 m                 |
| Altura - replegada (TraX)   | 8 ft 6 in              | 2.59 m                 |
| <b>C</b> Altura - almacenamiento/transporte (plumín retraído debajo) (neumáticos) | 9 ft 6 in              | 2.90 m                 |
| <b>C</b> Altura - almacenamiento/transporte (plumín retraído debajo) (TraX)       | 9 ft 8 in              | 2.95 m                 |
| <b>D</b> Longitud - replegada (neumáticos)  | 30 ft 3 in             | 9.25 m                 |
| <b>E</b> Anchura (neumáticos)   | 8 ft 2 in              | 2.49 m                 |
| <b>F</b> Distancia entre ejes   | 8 ft 2 in              | 2.49 m                 |
| <b>G</b> Altura libre sobre el suelo - centro (neumáticos)                        | 1 ft 3 in              | 0.41 m                 |
| <b>G</b> Altura libre sobre el suelo - centro (TraX)                              | 1 ft 5 in              | 0.43 m                 |

## Productividad

|   |                      |               |
|---|----------------------|---------------|
| Capacidad de carga máx. - sin restricciones                         | 500 lb               | 227 kg        |
| Rotación de cesta   |                      | 180°          |
| Longitud de plumín  | 5 ft                 | 1.52 m        |
| Rotación vertical del plumín  |                      | 135°          |
| Rotación de la torreta  |                      | 360°          |
| Voladizo posterior torreta  |                      | zero          |
| Velocidad de desplazamiento - replegada (neumáticos) <sup>(2)</sup> | 3.0 mph              | 4.8 km/h      |
| Velocidad de desplazamiento - elevada (neumáticos)                  | 0.68 mph             | 1.1 km/h      |
| Pendiente superable - replegada <sup>(2)</sup>                      |                      | 30%           |
| Activación sensor de inclinación (longitudinal/transversal)         |                      | 4.5° / 4.5°   |
| Radio de giro - interior/exterior (neumáticos)                      | 9 ft 2 in/18 ft 9 in | 2.80 m/5.71 m |
| Neumáticos (sólidos, no dejan marcas)                               |                      | 355/55 D625   |

## Alimentación

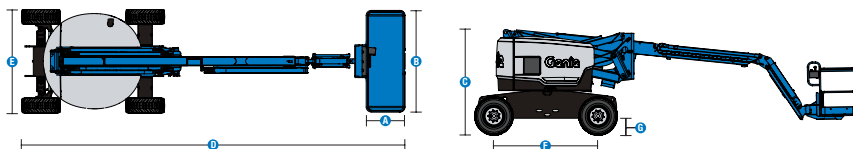
|                                 |        |        |
|---------------------------------|--------|--------|
| Alimentación                    |        | Diesel |
| Unidad de alimentación auxiliar |        | 12V DC |
| Capacidad depósito hidráulico   | 35 gal | 132 L  |
| Capacidad depósito combustible  | 35 gal | 132 L  |

## Peso<sup>(3)</sup> y Presión sobre el suelo<sup>(4)</sup>

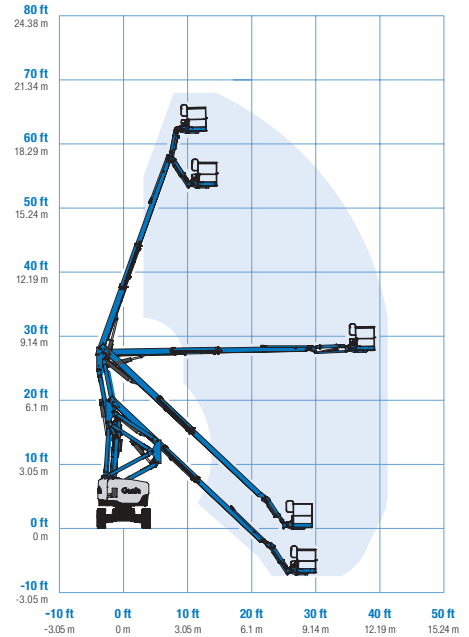
|  |           |           |
|--|-----------|-----------|
| Peso, dirección 2 ruedas                 | 22,185 lb | 10,063 kg |
| Peso, dirección 4 ruedas                 | 22,690 lb | 10,292 kg |
| Presión de contacto neumático            | 11 psi    | 75.8 kPa  |
| Presión sobre suelo ocupado (neumáticos) | 247 psf   | 11.83 kPa |

## Niveles de ruido y vibración

|                                 |                          |                      |
|---------------------------------|--------------------------|----------------------|
| Nivel de presión sonora (suelo) |                          | 84 dBA               |
| Nivel de presión sonora (cesta) |                          | 75 dBA               |
| Vibraciones                     | 8 ft 2 in/s <sup>2</sup> | 2.5 m/s <sup>2</sup> |



## Rango de movimiento Z-62/40/Z-62/40 TraX



(1) Altura de trabajo = altura de la cesta + 2 m.

(2) La pendiente superable es aplicable a la conducción en pendientes y puede variar en función de las opciones y de la configuración de la máquina. Consultar el manual del operario para más información.

(3) El peso se refiere a la configuración estándar y puede variar en función de las opciones y de la normativa vigente en el país de entrega de la máquina.

(4) La información de la presión sobre el suelo es aproximada y puede variar dependiendo de las opciones y configuraciones de la máquina. Debe utilizarse siempre junto a medidas de seguridad adecuadas.

# Genie® Z®-62/40 & Z-62/40 TraX™

## SKU: Modelo Estándar

- Z6200001AI0033: Z-62/40, 4x4
- Z6200001AI0034: Z-62/40 TraX, 74 hp, Deutz Turbo Diesel

\* Fabricación por pedido

| Opciones Disponibles   | S  | S+  | BtO |   |   |
|--|--|---|-----|---|---|
| Aliment.   | 48 hp, 35,8 kW, Deutz D2011, Diesel, T4i/Fase IIIA                           | ✓   | ✓   | ✓ |   |
|  | 60 hp, 44,7 kW, Ford MSG425 Dual Fuel gas/GLP                                |   |     | ○ |   |
|  | 74 hp, 55 kW, Deutz TD2011, Turbo Diesel, T4i/Fase IIIA                      |   |     | ○ |   |
|  | Paquete para clima frío  |   |     | ○ |   |
|  | Prelimpiador de toma de aire diesel  |   |     | ○ |   |
|  | Silenciador del depurador catalítico diesel (T4i/fase IIIA)                  |   |     | ○ |   |
|  | Paquete de instrumentos del motor  |   |     | ○ |   |
|  | Tanque de GLP 33,5lb   |   |     | ○ |   |
|  | Grado de protección contra incendios LPS                                     |   |     | ○ |   |
|  | Dispositivo antideflagrante de protección                                    |   |     | ○ |   |
|  | Parada automática del motor por fallo  | ✓   | ✓   | ✓ |   |
|  | Cesta  | Canastilla de doble entrada 1,83 m con puerta lateral abatible  |     |   | ○ |
|  |  | Canastilla de triple entrada 2,44 m con puerta lateral abatible | ✓   | ✓ | ✓ |
|  |  | Joystick de doble eje   | ✓   | ✓ | ✓ |
| Control por botón  |  |   |     | ○ |   |
| Línea de aire a la canastilla  |  |   |     | ○ |   |
| Kit de protección aeronáutica  |  |   |     | ○ |   |
| Cubiertas de caja de control   |  |   |     | ○ |   |
| Lift Guard Paneles de malla completa   |  |   |     | ○ |   |
| Lift Guard Paneles de malla de media altura  |  |   |     | ○ |   |
| Paquete de luces: luces de conducción y de trabajo   |  |   |     | ○ |   |
| Pasamanos auxiliar superior en canastilla  |  |   |     | ○ |   |
| Generador AC 3kW, 110V/60Hz  |  |   |     | ○ |   |
| Generador AC 3kW, 220V/50Hz  |  |   |     | ○ |   |
| Listo para soldar 12kW   |  |   |     | ○ |   |
| Cableado eléctrico a la canastilla   |  | ✓   | ✓   | ✓ |   |
| Sistema de activación de transmisión   |  | ✓   | ✓   | ✓ |   |
| Bocina   |  | ✓   | ✓   | ✓ |   |
| Lift Guard Alarma de contacto  |  | ✓   | ✓   | ✓ |   |
| Lift Tools Bandeja de trabajo  |  | ✓   | ✓   | ✓ |   |
| Sistema de sensor de carga de canastilla   |  | ✓   | ✓   | ✓ |   |
| Controles proporcionales   | ✓  | ✓   | ✓   |   |   |
| Canastilla de nivelación automática  | ✓  | ✓   | ✓   |   |   |
| Paquete de alarma de desplazamiento: balizas, alarma de descenso, desplazamiento e inclinación | ✓  | ✓   | ✓   |   |   |
| Chasis   | Lift Connect Sistema telemático  |   |     | ○ |   |
|  | Actualización Lift Connect con Access Manager                                |   |     | ○ |   |
|  | Aceite hidráulico biodegradable  |   |     | ○ |   |
|  | Aceite hidráulico clima frío   |   |     | ○ |   |
|  | Aceite hidráulico resistente al fuego  |   |     | ○ |   |
|  | Llantas rellenas de espuma, todoterreno (a base de agua)                     | ✓   | ✓   | ✓ |   |
|  | Llantas rellenas de espuma, todoterreno que no dejan marcas (a base de agua) |   |     | ○ |   |
|  | Sistema de tracción de cuatro orugas TraX                                    |   |     | ○ |   |
|  | Dirección en 2 ruedas  | ✓   | ✓   | ✓ |   |
|  | Dirección en las 4 ruedas  |   |     | ○ |   |
|  | Kit Deluxe para entorno hostil   |   |     | ○ |   |
|  | Kit para entorno hostil  |   |     | ○ |   |
|  | Kit de remolque  |   |     | ○ |   |
|  | Motores de rueda de 2 velocidades  | ✓   | ✓   | ✓ |   |
| Eje oscilante activo   | ✓  | ✓   | ✓   |   |   |
| Desconexión de funciones por inclinación de chasis   | ✓  | ✓   | ✓   |   |   |
| Conexión de paralelogramo dual   | ✓  | ✓   | ✓   |   |   |
| Contador de horas  | ✓  | ✓   | ✓   |   |   |
| Refrigerador aceite hidráulico   | ✓  | ✓   | ✓   |   |   |

60 hp, 45 kW, Deutz TD2.2L, Turbo Diesel, Fase V (TraX)  
Soldador Lincoln o Miller requiere Lift Power 12kW Listo para soldar  
Cierre de aire positivo solo para motores Deutz

- S Configuración estándar
- S+ Configuración estándar con opciones
- BtO Fabricación por pedido
- ✓ Opciones
- Opciones



Voladizo posterior  
cero



Robusta capacidad  
todoterreno



Genie FastMast



### Accesorios Originales Genie<sup>(1)</sup>

- Herramientas de productividad Lift Tools
- Herramienta de diagnóstico Tech Pro Link

(1) Adicionales accesorios originales Genie disponibles en GoGenieLift.com.

Las especificaciones de productos están sujetas a cambios sin previo aviso ni obligación por parte de Genie. Las fotografías y/o esquemas de este folleto sólo aparecen con fines ilustrativos. Si desea instrucciones sobre el correcto uso de este equipo, consulte el Manual del Operario. El incumplimiento de las instrucciones del manual del operario así como la actuación irresponsable de cualquier tipo por parte del operario pueden causar lesiones graves o la muerte. La única garantía aplicable y que sirve de referencia para nuestros diferentes productos es nuestra garantía contractual validada por nuestros servicios técnicos. No será válida ninguna otra garantía ni oral ni escrita. Los productos y servicios listados pueden ser marcas registradas, patentes, o nombres registrados de Terex Corporation y/o sus filiales en los EE.UU. y en numerosos otros países. Terex, Genie, Quality By Design, Xtra Capacity, Lift Power, Lift Guard, Lift Tools, Lift Connect y Tech Pro Link son marcas registradas de Terex Corporation o de sus filiales.

Actualizado 11/21